

支えられ 支えあう  
やさしいまちづくり

第 194 号  
2022.5

# なんとの福祉



誰もが安心してすごせるよう、



地域の支え合い活動を支援しています



編集・発行者



社会福祉法人 南砺市社会福祉協議会

〒939-1874 南砺市蛇喰1009番地

TEL 0763-64-2940 FAX 0763-64-2950

URL <http://www.nanto-shakyo.jp/>

E-mail [info@nanto-shakyo.jp](mailto:info@nanto-shakyo.jp)



ブログもみてね!

南砺市社協ブログ

活動、行事や福祉の心  
ボランティア情報など



この広報紙の発行は、みなさまからいただいた共同募金と市社協会費を活用しています。

# 報告

## 第3次南砺市地域福祉活動計画 令和3年度（4年目）の取り組み

昨年12月から1月にかけて地域づくり協議会の協力を得て実施したアンケート結果をもとに、3月1日の推進連絡会議で市全体の取り組みの状況の把握と、本会における活動状況の評価を行いました。



### ■ 地区アンケートからわかる変化

**Q** 支援を必要としている人が相談しやすくなるように、貴地区で取り組んでおられることはありますか。

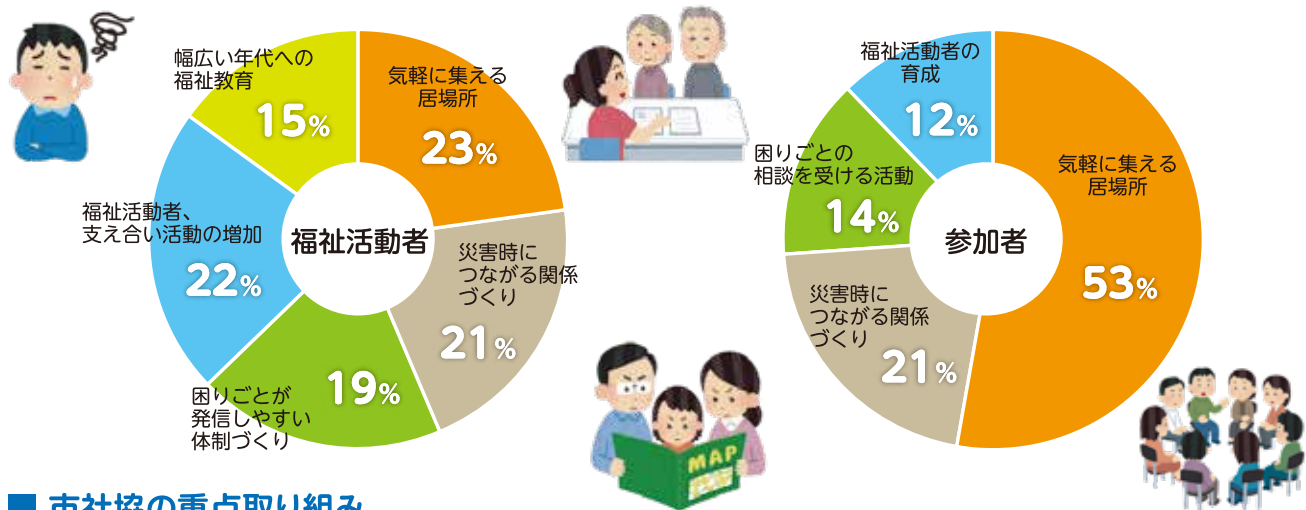
**A**

平成30年度	・自分が担当している人の状態を伝えているが、どうすればいいかまでは話し合えない。 ・サロンなどを開催して取り組んでいきたい。
令和3年度	・町内会の会合を通して困りごとの情報を月1回収集している。 ・ケアネット活動の横のつながりを作ろうと来年会合を開く予定。

↓ より具体的な活動に取り組まれている



### ■ 今後、充実してほしい取り組み（福祉活動者、参加者・利用者アンケートより）



### ■ 市社協の重点取り組み

#### 1 居場所づくり

『誰もが集える居場所』として、気軽に参加できる居場所の支援

- ・だれでもサロン 助成
- ・地域食堂モデル事業 助成
- ・憩いのステーション 縁の木

だれでもサロンに  
取り組む団体が、  
R2 45件 ⇒ R3 114件  
に増加しました。



#### 2 支え合いマップづくり

支え合いマップづくりを通して、気がかりな世帯を把握し、住民の共通理解を図る。  
令和3年度5地区で実施。



今後は、災害時の視点を取り入れられるように支援していきます。

#### 3 地区福祉活動計画の作成支援

令和3年度末までに10地区で作成。現在、作成中が12地区、作成に向け協議中が9地区。

地区内の団体が協働して、課題や目的を共有し、地域づくりや福祉活動を推進されています。



各地区での取り組みや本会としての評価、推進連絡会議での意見をもとに、令和4年度事業を次のページのように計画しました。



# 令和4年度 南砺市社会福祉協議会 事業計画

～ 支えられ 支えあう やさしいまちづくり ～

令和4年度は、地域の方々とともに、支援の必要な人が地域で孤立しないように以下の事業に重点をおいて取り組みます。

## <地域福祉活動への参加促進>

- ・だれでも型サロン、週一サロンの支援
- ・「憩いのステーション縁の木」の実施
- ・【新】第4次南砺市地域福祉活動計画の策定

### 【だれでも型、週一サロンの支援】

地域の身近な場所での居場所づくりや介護予防への取り組みへ助成し、活動の相談に対応します。サロンのお世話方を対象に研修会を実施します。



## <生活支援の充実>

- ・【強】生活支援コーディネーター活動事業
- ・生活に困窮する人への支援  
生活福祉資金貸付  
食品の無料配布

### 【生活支援コーディネーター活動】

担当チームで地域に出向き、情報を収集します。住民の困りごとを地域の取り組みへとつないでいきます。【P5参照】



フードドライブ食品

## <情報提供と相談窓口の充実>

- ・【新】司法書士による相続相談会の開催
- ・【新】休日相談、外国人相談会の開催

### 【休日相談会】

平日の相談が難しい方を対象に、休日に職員が相談を受け付けます。【P6参照】



## <地域で支えあう仕組みづくり>

- ・ケアネット活動の周知、推進
- ・災害時の視点を加えた支え合いマップづくり
- ・福祉関係団体や協力企業との情報交換
- ・【新】ごみ出し支援モデル事業

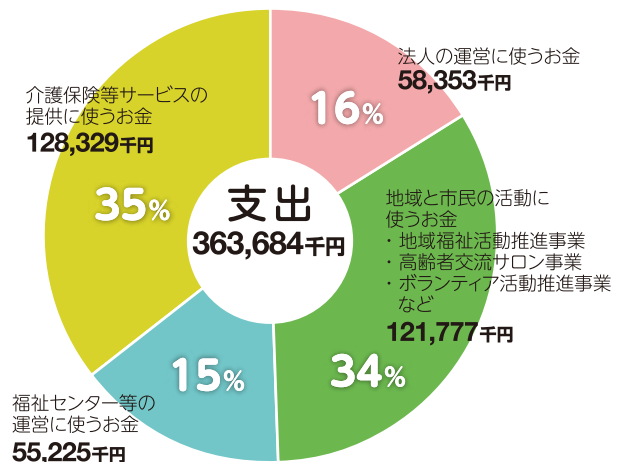
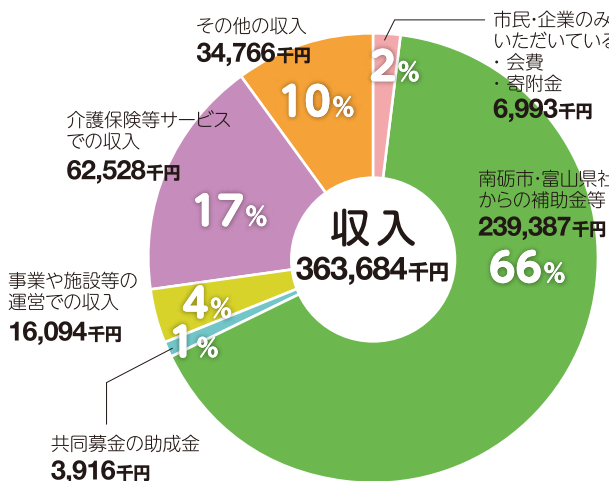
### 【ごみ出し支援モデル事業】

地域の有償ボランティアによるごみ出し支援を実施する地区を募集し、助成金を交付します。



情報交換会

## 令和4年度 収支予算



※詳細は、本会ホームページをご覧ください。 <http://www.nanto-shakyo.jp>

## 施設のご紹介

そうだ！  
福祉センターへ行こう！



### 福野老人福祉センター「さつき荘」

南砺市院林 82-2 ☎22-3019

**休館日** 日・月曜日、祝日、お盆、年末年始  
**営業時間** 午前9時～午後4時  
(入浴は午前10時30分～午後4時)

**入館料** 300円(60歳以上または障害者手帳をお持ちの方)  
400円(60歳未満の方)  
※カラオケ及び脳トレは別途 100円

**行事** 毎週 火・金曜日 「カラオケの日」  
水・土曜日 「囲碁将棋の日」  
木曜日 「体操★DAY」



「脳トレクラブ」を始めます。  
毎月第一木曜日午後1時30分～(1時間程度)  
※なお、初回は、5月12日(木)です。

大広間ほか休憩室もあります。  
皆さまのご利用をお待ちしております。



### 福光老人福祉センター「福光温泉」

南砺市綱掛 66 ☎55-1136



5月から休館日、営業時間が  
変更となります

**休館日** 月曜日、祝日、お盆、年末年始  
**営業時間** 火～土：午前9時30分～午後6時30分  
日曜日：午前9時30分～午後5時30分

**入館料** 一般… 500円、小学生… 200円  
※その他、別料金で大広間、個室利用可

柔らかい温泉で身体が温まる、自然に囲まれた本  
格天然温泉です。カルストーンサウナは汗がたっ  
ぷり出て大好評です♪



福光温泉で湯ったり、のんびり! 食堂もあります❤️

### 井波社会福祉センター

南砺市井波 521 ☎82-0906

**休館日** 毎月第3月曜、祝日、お盆、年末年始

**利用時間** 午前9時～午後9時30分

**貸部屋** 和室、研修室、大ホール 他

老若男女問わず、気軽に集える交流の場です。  
各種会合、イベント、サークル活動など、用途に合  
わせて貸室をお選びください。  
夜間もご利用いただけます。

いただいた寄附金で令和3  
年度に大型テレビ(50V型)  
を購入しました。1階ホール  
に設置してあります。大画面  
の迫力をお楽しみください。



晴れた日は3階  
から井波の町並  
や、遠く医王山  
が望めます。

### 井口社会福祉センター

南砺市蛇喰 1009 ☎64-8033

**休館日** 土・日曜日、祝日、お盆、年末年始

**利用時間** 午前9時～午後9時30分

**貸部屋** 和室、大ホール、調理室 他

地域福祉や住民の拠点として、個人・各種団体の  
会議や教室など幅広く利用されています♪



ボランティア団体登録  
をすると、ボランティ  
アルームが無料で使  
えます!



# 生活支援コーディネーターが

地域のみなさんの生活に関する活動や困りごとをお伺いし、暮らしやすい地域づくりをお手伝いします。  
※社協の地域担当チームリーダー5名が担当しています。



## 【生活支援コーディネーターの役割】

### 1) 生活支援ニーズ (困りごと) の把握

日頃の生活で困ったなあ、あったらいいなという声を伺います。



日中、自由に過ごせる居場所があったらいいな

1人暮らしになり、除雪が心配

足が弱ってきて、外出がおっくう



### 2) 地域にある活動やサービスの把握

住民のみなさんが利用できる情報を収集します。

公民館で毎週運動サロンがあるよ

毎週、移動販売車が来てるよ

夏休みに子供が宿題をもって集まる場があるよ



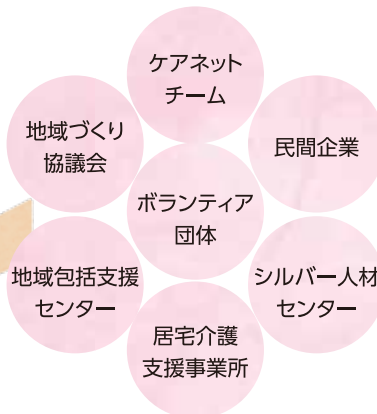
各地域づくり協議会ホームページに掲載されています

### 3) 「困りごと」と「活動」をマッチング

把握した困りごとを活動団体へつなぎ、一緒に考えながら調整します。



- ・ 除雪
- ・ サロンの送迎
- ・ 居場所
- ・ 話し相手
- ・ ごみ出し など



### 4) 関係者の情報交換、ネットワークの構築

現在の活動や今後必要な取り組みについて地域づくり協議会や関係機関と意見交換しています。



#### 意見交換から

- ・ 伝えたい人に情報が届いていないと感じる。
- ・ 自治会や班など小さな単位での集まりが大事だと思う。
- ・ 災害を想定したマップづくりができるとういのでは。
- ・ 地元の企業とも連携していきたい。

生活のちょっとした困りごとなどお気軽にご相談ください。あったらいいなを一緒に作りましょう！

ご意見・お問い合わせ

東サテライト ☎ 82-0906  
平・上平・利賀担当：小谷  
井波・井口担当：筏  
福野担当：山田

西サテライト ☎ 52-1222  
城端担当：上口  
福光担当：水口

5月から西サテライトで「休日相談会」を始めます。

## 休日相談 始めます

- ・生活のちょっとした困りごとをどこへ相談すればいいの・・・
  - ・平日は時間がなくて相談できない・・・
  - ・会場までなかなか行けない・・・
- そのような方はお気軽にご相談ください。



- 日 時 5月14日(土) 午後1時～4時
- 会 場 西サテライト(旧吉江保育園)
- 相談員 市社協職員

☎ 52-1222  
※電話でもお受けします。

カフェ縁の木も開催します。ゆっくりお過ごしください。

## ご寄附 いただきました

紙上を借りて厚くお礼申し上げます  
(令和4年2月1日～3月31日受付分)

寄附金  
(敬称略)

志光会	435円
北光グリーン会	776円
福光行友会	16,134円
株式会社 三喜有社員会	40,000円
匿名	107,822円
匿名	200,000円
匿名	200,000円

### 匿名のご寄附への御礼

平成31年より毎年3月に匿名で多額のご寄附をいただいております。本来であれば直接御礼を申し上げるべきところですが、匿名でのご寄附のため、この場を借りて、深く感謝申し上げます。なお、この寄附金はご厚意に沿うよう有効に活用させていただきます。

## 南砺市ふくし総合相談のお知らせ

### 心配ごと相談

心配や困りごとを相談したいけど…  
どこに相談すればいいの？

城端、井波、福野、福光の会場で、  
相談会を開催します。

日常生活の相談を相談員が親身になって  
お聞きし、必要に応じて助言や関係機関  
を紹介します。

詳しい日程等は、本紙最終ページに掲載します。

- その他、次の方法でお知らせします。
- ・本会ホームページ、ブログ(毎月更新)
  - ・南砺市ふくし総合相談予定表(年2回全戸配布)

### 法律相談

相続、金銭トラブル、家族関係など法的な  
手続きはどうすればいいの？

弁護士による法律相談を行います。  
※要予約、相談は無料です。

法律によって解決を図りたい場合の初期相談  
として、ご相談ください。

日 時：毎月第2月曜日  
午後1時30分～4時  
会 場：井波社会福祉センター  
相談時間：30分



## ひとりで 悩まず まず 相談を！

秘密は守ります。  
相談は無料です。

心配ごと相談		法律相談 ※要予約	
民生委員による相談 午後1時30分～3時30分		弁護士による相談 午後1時30分～4時	
相談日	場 所	相談日	場 所
5月 2日(月) 10日(火) 26日(木)	井波社会福祉センター 西サテライト(旧吉江保育園) さつき荘	5月 9日(月)	井波社会福祉センター 南砺市井波521
6月 6日(月) 14日(火) 15日(水)	井波社会福祉センター 西サテライト(旧吉江保育園) 美山荘	6月 13日(月)	
7月 4日(月) 12日(火) 28日(木)	井波社会福祉センター 西サテライト(旧吉江保育園) さつき荘	7月 11日(月)	

南砺市ふくし総合相談センター 相談専用電話 ☎ 64-2941